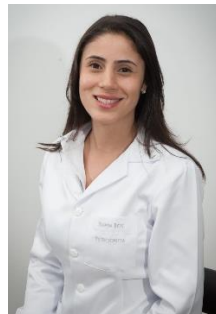




PROGRAMA DE PÓS-GRADUAÇÃO EM CIÊNCIAS DA SAÚDE (PPGSA)



Melhor dissertação de 2021



Juliana Cristina dos Reis Canaan

Orientador: Prof. Dr. Luciano José Pereira

Título da dissertação: Associação entre aspectos clínicos, nutricionais, sociocomportamentais e perfil cronotipo em adultos assistidos pela estratégia saúde da família (ESF).

Linha de pesquisa: Alterações metabólicas, inflamação e alimentos funcionais.

A pesquisa constitui uma importante ferramenta de desenvolvimento do ser humano no sentido de melhorar as relações sociais e a interação com o meio ambiente. Para que este intuito seja atingido de forma mais plena, é preciso que os cientistas avancem além dos “muros da Universidade” e estejam em contato direto com a comunidade, tendo uma real percepção de suas condições de vida. Assim como em outras partes do mundo, as doenças crônicas não-transmissíveis (DCNT) como diabetes melito tipo 2 e obesidade representam um grande desafio para o sistema público de saúde em função de sua morbimortalidade e custos associados. As DCNT atingem principalmente indivíduos de baixa renda e baixa escolaridade e sabe-se que significativa parcela deste estrato da população depende do serviço público de saúde, o que torna imperativa a realização de pesquisas que norteiem o desenvolvimento de políticas preventivas em saúde. Nesse contexto, meu Projeto de Mestrado buscou ir a campo, aproximando-se da realidade dos voluntários que foram entrevistados. Conteí com o valoroso apoio de agentes comunitários de saúde (ACS), visitando 17 Unidades de Saúde da Família (USFs) e suas respectivas áreas adiscritas, atingindo cerca de 400 lares no município de Lavras. Gastando-se o mínimo necessário, foi possível levantar diversos dados de habitantes de Lavras, realizando-se uma pesquisa de base populacional. O tratamento dos dados evidenciou a relação entre o perfil cronotipo e os aspectos clínicos, sociocomportamentais e nutricionais. Considerando que o tempo e a composição de nutrientes da dieta podem modular o relógio biológico, a identificação de perfil cronotipo pode representar uma ferramenta interessante no futuro para manipular aspectos da dieta em serviços públicos, a fim de obter melhores respostas clínicas. Desta forma, a identificação de grupos de risco circadianos e comportamentais pode ajudar a fornecer medidas preventivas e multidisciplinares de promoção da saúde. Nossa pesquisa foi publicada na revista “Nutrients”, reconhecida na literatura científica por publicações relevantes na área de Nutrição.